



Effektivisera vinterunderhållsresurserna med friktionsmätning

Viewserve och Coralba Roads har nöjet att presentera vägfriktionsdata och lufttemperatur som en funktion i Viewserve Road Maintenance. Friktionstalet är det viktigaste standardkravet på vinterväghållningen enligt Vägverkets ATB Vinter 2003. Realtidsinformation och dokumentering av friktionstalen för ert vägnät underlättar både beslut om åtgärder och uppföljning av genomförda åtgärder. Med friktionsdata i realtid och loggade tidigare värden i samma webbaserade tjänst som ni ser snöröjningsfordonen, får ni en snabb överblick av väglaget i vägnätet. Detta möjliggör kostnadseffektivt nyttjande av resurserna för plogning, saltning och sandning.

Hur fungerar det?

Patrullbilen som samlar in friktionsdata är utrustad med en C210 Coralba μ RS med tempsensor. Efter varje friktionstest kan föraren skicka in det uppmätta friktionstalet tillsammans med lufttemperatur till Viewserve som i sin tur presenterar datan i webbgränssnittet till Viewserve Road Maintenance. På så sätt kan datan från samtliga patrullbilar omedelbart nås via Viewserve webbaserade tjänst. Ett perfekt verktyg för den som ska koordinera snöröjningsfordonen.

C210 Coralba μ RS

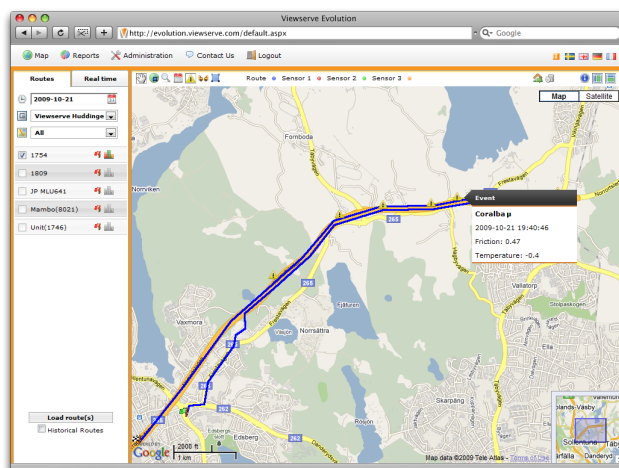
Med Coralba μ mäter ni enkelt friktionen på vägen genom bromsprov enligt MTB 110:2000. Samtidigt ser ni lufttemperaturen. Med Coralba μ i alla patrull- och paketbilar skapar ni tillsammans med Viewserve Road Maintenance snabbt en bild av friktionen på olika delar av ditt vägnät. C210 Coralba μ RS är en uppdaterad version som gör det möjligt att överföra data till Viewserve webbgränssnitt. Därför måste icke RS versioner av Coralba μ instrument bytas ut för att systemet ska fungera.



C210 Coralba μ RS

Viewserve Road Maintenance

Viewserve skickar och sammanställer friktionsdata, temperatur och position till ett så kallat event. Genom att aktivera eventfunktionen i tjänsten visas alla friktions- och temperaturmätningar på kartan. Med Viewserve kopplat till samtliga snöröjningsfordon följer ni i samma webbgränssnitt enkelt upp friktionsdata med utförda aktiviteter.



Rutt och vägfriktionsdata uttritat i webbgränssnittet